

memOree AU SERVICE DE LA VALORISATION DU PATRIMOINE HISTORIQUE ET CULTUREL DES VILLES.

memOree – pour devenir un acteur de la valorisation touristique et culturelle des villes.

Laval, le 3 décembre 2010 – Outil novateur de collecte de la mémoire individuelle et collective, www.memOree.fr permet à chaque internaute de créer sa mémoire en ligne en parlant de soi, de sa famille, de sa ville, d'un événement, de son passé... de l'enrichir de souvenirs en faisant participer ses proches, puis de la léguer aux générations futures.

→ **memOree** vous invite à créer la mémoire de votre ville, de son histoire, de ses habitants, de ses monuments, de ses festivités, ... en :

- mélangeant textes, photos, sons et vidéos grâce à son **éditeur de contenu multimédia** très **intuitif**
- diffusant et partageant **collectivement** vos souvenirs avec les internautes de votre choix et en enrichissant leurs contenus de manière **collaborative** grâce aux personnes de votre réseau
- surfant sans **aucune publicité**
- **maîtrisant l'accès à vos souvenirs** grâce à une gestion sécurisée des droits d'accès à vos contenus (base de gestion de données XediX). De même, les contenus déposés sur le site restent récupérables à tout moment

LE TOUR DE LA MAYENNE EN 365 JOURS SUR memOree



Avec le lancement de ce projet multimédia **collaboratif**, **memOree**, en partenariat avec le Conseil Général de la Mayenne, AMF 53, Laval agglomération et l'Office du Tourisme de Laval, vise à mettre en valeur ce département. Chaque jour depuis le 15 Mars 2010, une photo prise en Mayenne est postée et commentée sur ce lien :

http://www.memoree.fr/memory/bf-Tour_de_la_Mayenne_53_en_365_photos

Vous êtes Mayennais et vous souhaitez poster **gratuitement** vos propres photos sur **memOree** ?

1/ Connectez-vous sur **memOree** → [Pas encore inscrit ?](#) La création de la première mémoire est **entièrement gratuite** et donne accès à un espace de 100 Mo pour trois mois. L'internaute peut ensuite l'organiser **comme il le souhaite** en attribuant un nom aux différentes rubriques et en y intégrant ses **souvenirs** sous plusieurs formes (textes, lettres, photos anciennes, documents numérisés, vidéos, enregistrements sonores, documents, ...).

2/ Demandez à devenir proche de cette mémoire (bouton situé au-dessus de ce texte)

3/ Une fois accepté(e) comme proche, rendez-vous sur le dernier souvenir contenu dans cette mémoire et complétez-le en ajoutant votre photo du jour !

Besoin d'aide ? Les internautes peuvent trouver rapidement des **réponses à leurs questions** et des **tutoriels vidéo** en consultant le support membre sur <http://www.memoree.fr/help/support>.

LES MEMOIRES DE LOIRE SUR memOree

Il faut certainement avoir un petit vélo dans la tête pour tenter l'aventure. Faire les quelques kilomètres de l'estuaire à la source de la Loire à la force des mollets, voilà pourtant l'idée qui a germé dans les esprits de deux passionnés de la petite reine l'été dernier. Une belle promenade de Saint-Nazaire au Mont-Gerbiér-de-Jonc, longeant au plus près l'un des tout derniers fleuves sauvages d'Europe, traversant des paysages grandioses et des lieux chargés d'histoire.

Grâce à **memOree**, les internautes peuvent suivre les différentes étapes de ce tour de Loire, découvrir cette région, son histoire, son patrimoine et participer à l'enrichissement de cette mémoire en laissant des commentaires ou en rajoutant des sons, des vidéos, des photos...

http://www.memoree.fr/memory/d6-Memoires_de_Loire/souvenir/DH-Etape_14

LES APPORTS POSITIFS DE memOree POUR LES COLLECTIVITES

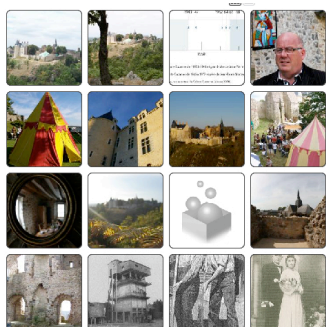
Créer la mémoire de sa commune sur **memOree**, c'est un projet impliquant pour les élus qui se sont succédé et qui ont contribué, chacun à leur manière, à édifier leur cité, mais également pour les habitants qui ont des initiatives originales à faire valoir : manifestations culturelles, associatives, etc...

memOree vous permet de communiquer de façon privilégiée avec vos concitoyens et de créer une dynamique dans votre ville, commune, ...
Témoignages, expériences, et émotions partagés sont le ciment du lien social d'une agglomération.

Le développement économique, le tourisme, l'urbanisme, le patrimoine..., tous ces thèmes rassemblent les citoyens autour de projets structurants.

memOree propose une étude de création de mémoire par rapport à une stratégie, un projet ou un événement et un accompagnement dans l'organisation et la transmission des informations.

La mémoire de la cité médiévale de Sainte SUZANNE (53) :



Aux confins de la Sarthe et de la Mayenne, la cité médiévale de **Sainte-Suzanne** (53) domine de ses remparts la rivière l'Erve. Son donjon, son château, ses vieilles maisons et son musée témoignent de la richesse de son passé historique. Le site est un paradis pour les randonneurs grâce à plus de 100 km de sentiers pédestres, équestres et VTT. A Sainte-Suzanne et dans ses environs, de nombreuses animations font revivre la vie du Moyen-Age... Sainte-Suzanne est classé depuis peu parmi les "plus beaux villages de France", distinction qui vient s'ajouter à son label de "petite cité de caractère".

Pour contribuer gratuitement à cette mémoire les internautes peuvent se rendre sur :

http://www.memoree.fr/memory/1b-Cite_Medievale_de_Sainte_Suzanne

*« Nous rencontrons actuellement des acteurs du tourisme, comme les offices du tourisme, pour mettre en place des partenariats autour de concours du type : photographier les illuminations de Noël de votre ville et déposer vos souvenirs sur **memOree** » explique Pascal Fonteneau, Co-fondateur de **memOree**. « Nous sommes aussi en partenariat avec Manche numérique, une émanation du Conseil Général de la Manche, pour une grande opération de collecte de la mémoire autour de la seconde guerre mondiale. La plateforme **memOree** répond parfaitement à cette démarche d'accompagnement des collectivités sur un tourisme de mémoire moderne et respectueux qui offrira aux jeunes générations, qui plus est, l'accès à ces connaissances avec la possibilité de les enrichir »*

memOree PARTENAIRE DES PREMIERES RENCONTRES PHOTOGRAPHIQUES INTERJUMELAGES

L'association LAVAL INTERJUMELAGES organise à partir du **6 décembre** 2010, ces premières rencontres qui permettront aux habitants de Laval et de 9 villes jumelées dans le monde, de photographier des « scènes de rue » pour montrer qu'ils sont fiers de leurs villes et d'y habiter. A cette occasion, **memOree** sera chargé d'animer sa plateforme Web 2.0 dédiée à la collecte, au partage et à la valorisation des souvenirs multimédias. Ceux-ci seront consultables à l'échelle de la planète et permettra à tous les participants ou visiteurs de communiquer via la messagerie intégrée, tout comme de commenter les travaux exposés.

A propos de memOree : Implanté à la Technopole de Laval (Mayenne), **memOree** est porté par la société SOVAME (SOciété de VAlorisation de la MEmoire) créée en octobre 2008. La nouvelle version du site a été mise en ligne en novembre 2009 et regroupe déjà plus de 900 membres, 347 mémoires et 1 594 souvenirs. **memOree** a été lauréate du concours de création d'entreprises innovantes « Idénergie 2008 » et a obtenu le prix du Crédit Mutuel. Elle est également lauréate de l'appel à projets « Innovation numérique 2008 » organisé par le Conseil Régional des Pays de la Loire et l'appel à projet gouvernemental « Web 2.0 » en 2009 avec le projet STIMULEE.

CONTACT PRESSE :

Nathalie Collin – Coklicot Communication
06 50 91 93 37 – nathalie.collin@coklicotcommunication.com